

AM Einzelbatterie Rettungszeichenleuchte



Beschreibung

LED-Rettungszeichenleuchte Einzelbatterie nach DIN EN 60598-1, DIN EN 60598-2-22, DIN EN 7010 und DIN EN 1838.

Die AM-Leuchtenserie, die die Lösungen für jede Montageart bereithält und für ihr einheitliches, geradliniges Design ausgezeichnet wurde. Die Leuchten der AM-Serie sind mit modernen LED Leuchtmitteln ausgestattet und bieten Flexibilität durch wechselbare Piktogramme. Piktogrammset (links, rechts, unten) standardmäßig im Lieferumfang enthalten.



Technische Daten

Gehäusematerial:
Farbe:

Zink-Druckguss
wahlweise Weiß, RAL 9003
oder Anthrazit, RAL 7016
Edelstahl gebürstet

gegen Aufpreis

Scheibe:
Erkennungsweite:
Nennspannung:
zul. Umgebungstemp.:
Schutzart:

Siebdruckfolie
22 m
230 V AC 50 Hz
-5°C bis +40°C
Aufbau: IP40
Einbau: IP20

Schutzklasse:
Versorgungszeit:
inkl. Selbstüberwachung

II
1h / 3h / 8h

Montagearten

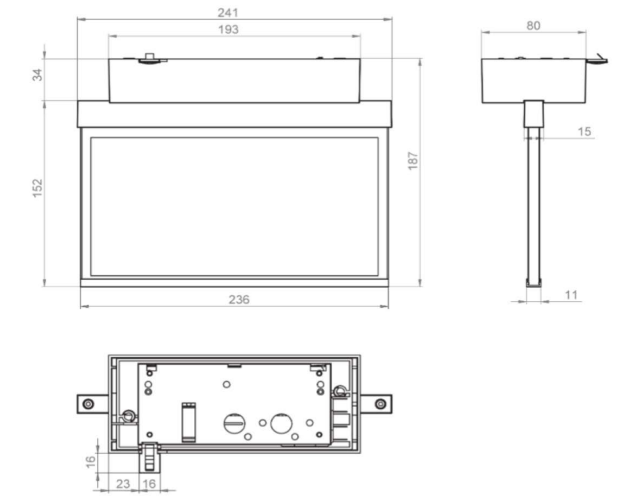
Wand- / Deckenaufbau	W / D
Wand- / Deckeneinbau	R / E
Seilabhängung / Wandausleger- / Pendelmontage	DS / WA / P

Varianten

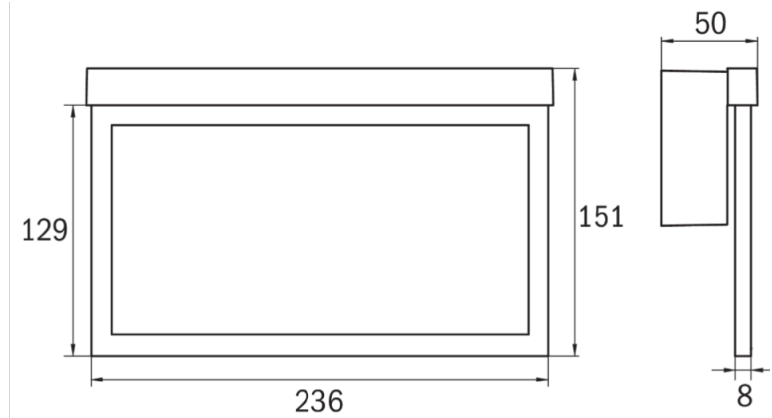
Leuchtentyp/Best.Nr	Leuchtmittel	Überbrückungszeit	Ausführung
Einzelbatterieleuchten mit Selbsttestfunktion SC (optionale Überbrückungszeit 1h oder 8h)			
AM W LED/1SC	LED 3,5W	1 h	LED, 230V AC, 1h
AM E LED/3SC	LED 3,5W	3 h	LED, 230V AC, 3h
AM DS LED/8SC	LED 3,5W	8 h	LED, 230V AC, 8h



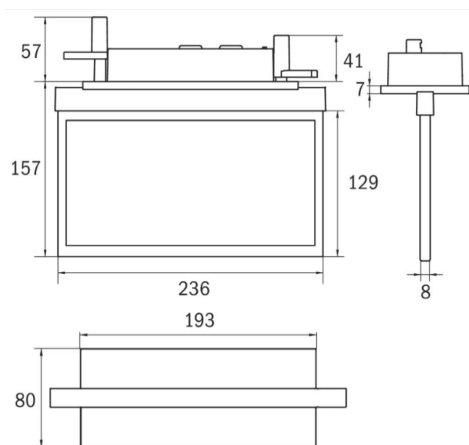
Maße Deckenaufbaumontage



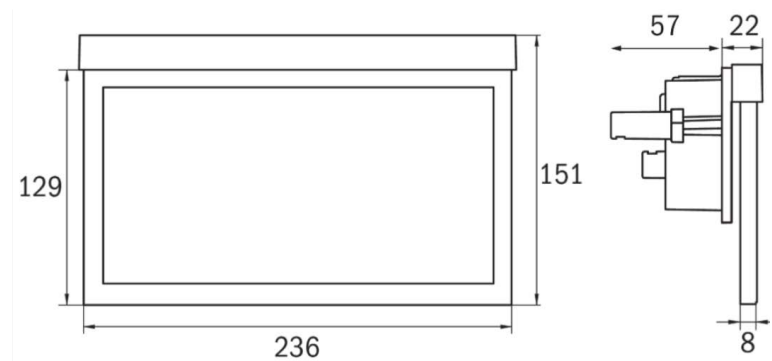
Maße Wandaufbaumontage



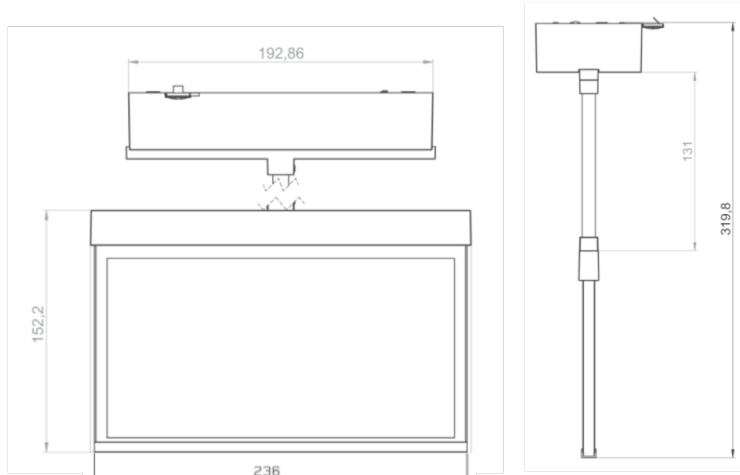
Maße Deckeneinbaumontage



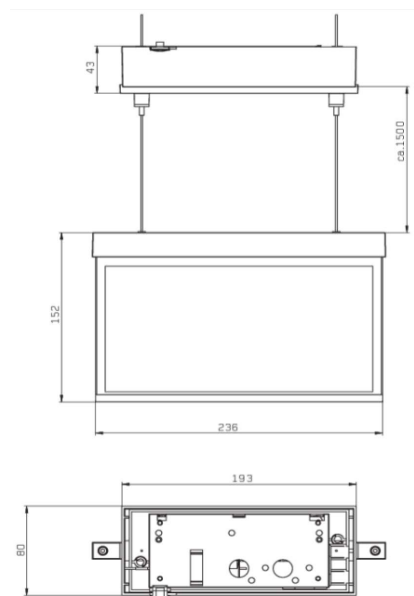
Maße Wandeinbaumontage



Maße Pendelmontage

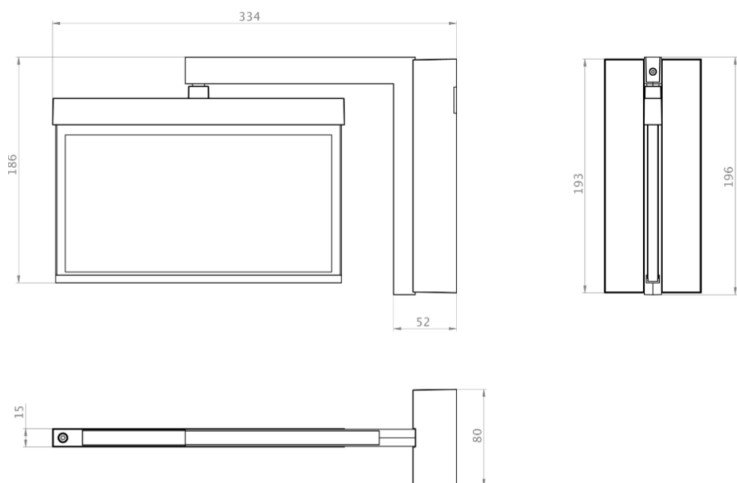


Maße Seilabhängung





Maße Wandauslegermontage



Leuchtzubehör

Artikel	Beschreibung
AMBALLH	Ballschutzhaube aus Plexiglas für die AX Wandein- und Wandaufbaumontage

