



EEQ



EER

LED-Sicherheitsleuchte Einzelbatterie nach DIN EN 60598-1, DIN EN 60598-2-22, DIN EN 7010 und DIN EN 1838. Mit Selbstüberwachung oder Wireless Professional System.

Die dezente Deckeneinbauleuchte aus Zink-Aluminium passt sich unauffällig der Decke an. Sie kann neben herkömmlicher Deckeneinbaumontage ebenfalls in konventionelle sowie Brandschutzdosen montiert werden. Durch die in der Linse eingebrachter Status LED wird die Harmonie des dezenten Gehäuses nicht unterbrochen. Durch Einsatz von Streulinse und leistungsstarken LED ERT Technik wird eine optimale Lichtverteilung und Ausleuchtung der Flucht- und Rettungswege erreicht.

# Sicherheitsleuchte EE - Zentralbatterie



## TECHNISCHE DATEN

Gehäusematerial:	Zink-Druckguss	Schutzart:	IP20
Farbe:	weiß	Schutzklasse:	II
Versorgungszeit:	DS/BS	zul. Umgebungstemperatur	-35°C bis +40°C
Nennspannung:	230 V AC / DC 50 Hz	Maße:	Ø 88 x H 88 mm

## MONTAGEVARIANTEN

### Deckeneinbaumontage

E

## VARIANTEN

Leuchtentyp/Best.Nr	Leuchtmittel	Lichtstrom
EER L <sup>1</sup> LED/230	LED 2,1 W	140 lm
EEQ L <sup>1</sup> LED/230	LED 2,1 W	140 lm

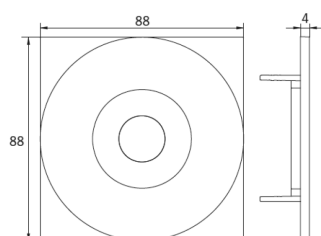
1 Linsen Rundstrahlend und Fluchtwegsoptik immer enthalten

### zusätzliche Optiken

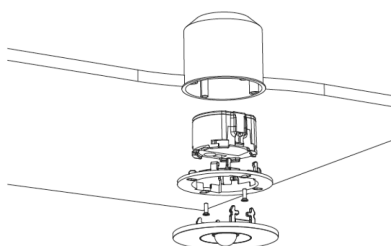
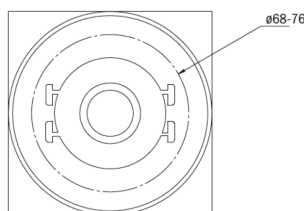
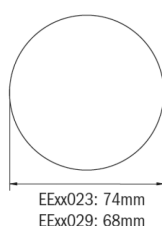
LSYS-S	Spotlinse für Leuchten mit Systemlinse. Für Deckenhöhen bis 12m geeignet
LSYS-5lx	Beamlinse für Leuchten mit Systemlinse. Zur Ausleuchtung von Brandbekämpfungs- und Hilfestellen an der Wand
LSYS-WD4	Linse für die Wandmontage.

## TECHNISCHE ZEICHNUNG

Maße EER / EEQ



Lochausschnitt EER / EEQ



EEx029: Schaltdose notwendig (nicht im Lieferumfang enthalten)

Einzelbatterie-Elektronik-Box (UH-1)

