



LED-Sicherheitsleuchte Einzelbatterie nach DIN EN 60598-1, DIN EN 60598-2-22, DIN EN 7010 und DIN EN 1838.

Die LED-Sicherheitsleuchte IL ist ein wahres Multitalent. Verschiedene Linsen für unterschiedliche Lichtverteilungen sind erhältlich und machen eine perfekte Anpassung an die jeweilige Montagesituation möglich.



## TECHNISCHE DATEN

Gehäusematerial:	Kunststoff	Schutzart:	IP40
Farbe:	weiß	Schutzklasse	
Betriebsart:	3 h	inkl. Selbstüberwachung:	II
Nennspannung:	230 V AC / DC 50 Hz	zul. Umgebungstemperatur	-5°C bis 30°C
		Maße:	Ø 100 x H 36 mm

## MONTAGEVARIANTEN

<b>Deckenaufbaumontage</b>	D
<b>Deckeneinbaumontage mit opt. Zubehör</b>	ILDE (Deckeneinbaurahmen für die IL D)

## VARIANTEN

Leuchtentyp/Best.Nr	Leuchtmittel	Lichtstrom	Versorgungszeit
IL DL L <sup>1</sup> LED/3SC <sup>2</sup>	LED 3 W	250 lm	3 h
IL D L <sup>1</sup> LED/3WL <sup>3</sup>	LED 3 W	250 lm	3 h

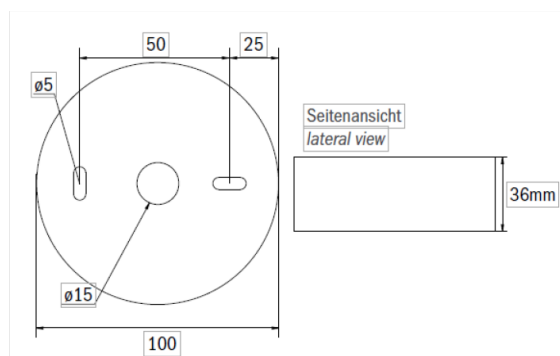
1 L steht für Systemlinse. Rund- und Flurlinse sind bei jeder Leuchte bereits im Lieferumfang enthalten | 2 SC = Self Controll  
3 Auch mit Funkmodul zum Anschluss an das Wireless Professional System erhältlich, dann WL statt SC

### zusätzliche Optiken

LSYS-S	Spotlinse für Leuchten mit Systemlinse. Für Deckenhöhen bis 12m geeignet
LSYS-5lx	Beamlinse für Leuchten mit Systemlinse. Zur Ausleuchtung von Brandbekämpfungs- und Hilfestellen an der Wand
LSYS-WD4	Linse für die Wandmontage.

## TECHNISCHE ZEICHNUNG

### Maße Deckenaufbau





## LEUCHTENZUBEHÖR

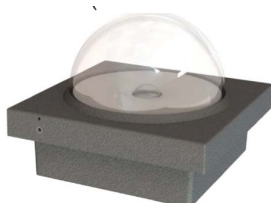
Artikel	Beschreibung
IL IP65-K	Aufbaugehäuse ILD, (weiß WE) 133 x 133 x 75 mm (B x T x H)
IL IK10-WE/-AZ	Aufbaugehäuse ILD, (weiß WE oder anthrazit AZ) 133 x 133 x 132 mm (B x T x H)
IL APA	Adapter für seitliche Kabelzuführung bei Aufputzverkabelung, weiß ø 99 x 15 mm
ILDE	Einbaurahmen zur Aufnahme der ILD in allen Versionen.

**IL IP65-K**



**IL IK10-AZ**

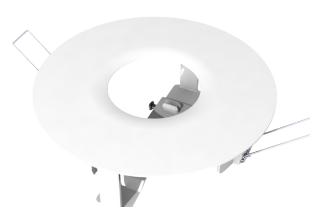
(IP65 & Ballwurfsicher DIN18032)



**IL APA**



**ILDE**



Die Abstandstabelle basiert auf folgenden Parametern: Wartungsfaktor: 0.8; Notbeleuchtungsfaktor 1.00; Minimale Beleuchtungsstärke auf der Mittellinie: 1.00 lux; Minimale Beleuchtungsstärke auf der halben Rettungswegbreite: 0.50 lux; Gleichmäßigkeit auf der Mittellinie maximal 40:1; Breite des Rettungsweges 2.00m

**Abstandstabelle IL D R oder IL E R LED / 3 SC(WL) Rundstrahlend (weitere Abstandstabellen finden Sie auf unserer Website)**

Montagehöhe [m]					
2.00	4.29	10.10	10.10	10.10	4.29
2.50	4.33	11.66	11.66	11.66	4.33
3.00	2.52	12.55	12.55	12.55	2.52
3.50	0.12	10.19	10.10	10.19	0.12
4.00	0.00	8.97	8.97	8.97	0.0

**Abstandstabelle IL D F oder IL E F LED / 3 SC(WL) Flurlicht gerichtet (weitere Abstandstabellen finden Sie auf unserer Website)**

Montagehöhe [m]					
2.00	2.00	5.41	11.52	17.71	7.46
2.50	2.02	5.63	12.79	20.20	8.18
3.00	1.95	5.75	13.64	22.37	8.24
3.50	1.78	5.77	13.64	23.58	7.51
4.00	1.54	5.65	13.05	24.00	6.66