



LED-Sicherheitsleuchte Einzelbatterie nach DIN EN 60598-1, DIN EN 60598-2-22, DIN EN 7010 und DIN EN 1838.

Die LED-Sicherheitsleuchte IL ist ein wahres Multitalent. Verschiedene Linsen für unterschiedliche Lichtverteilungen sind erhältlich und machen eine perfekte Anpassung an die jeweilige Montagesituation möglich.



## TECHNISCHE DATEN

Gehäusematerial:	Kunststoff	Schutzart Aufbau:	IP40
Farbe:	weiß	Schutzklasse	II
Betriebsart:	CPS	zul. Umgebungstemperatur	-20°C bis +40°C
Nennspannung:	230 V AC / DC 50 Hz	Maße:	Ø 122 x H 36 mm

## MONTAGEVARIANTEN

Deckenaufbaumontage

D

## VARIANTEN

Leuchtentyp/Best.Nr	Leuchtmittel	Lichtstrom
ILD L <sup>1</sup> LED / 230 ML	LED 4,6 W	360 lm

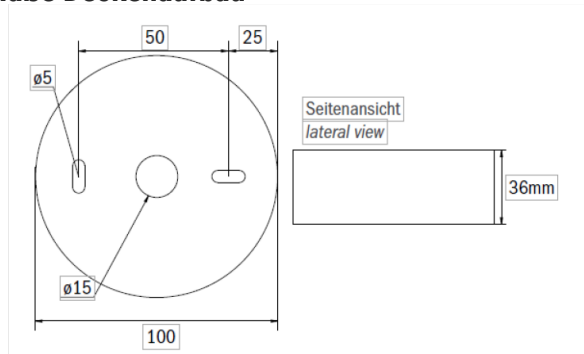
1 Linsen Rundstrahlend und Fluchtwegsoptik immer enthalten

### zusätzliche Optiken

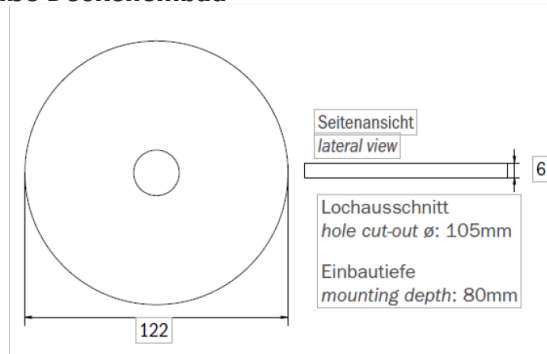
LSYS-S	Spotlinse für Leuchten mit Systemlinse. Für Deckenhöhen bis 12m geeignet
LSYS-5lx	Beamlinse für Leuchten mit Systemlinse. Zur Ausleuchtung von Brandbekämpfungs- und Hilfestellen an der Wand
LSYS-S	Für Deckenhöhen bis 12m geeignet.
LSYS-WD4	Linse für die Wandmontage.

## TECHNISCHE ZEICHNUNG

Maße Deckenaufbau



Maße Deckeneinbau





## LEUCHTENZUBEHÖR & LEUCHTENÜBERWACHUNGSBAUSTEINE

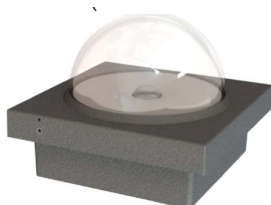
Artikel	Beschreibung
IL IP65-K	Aufbaugehäuse ILD, (weiß WE) 133 x 133 x 75 mm (B x T x H)
IL IK10-WE/-AZ	Aufbaugehäuse ILD, (weiß WE oder anthrazit AZ) 133 x 133 x 132 mm (B x T x H)
IL APA	Adapter für seitliche Kabelzuführung bei Aufputzverkabelung, weiß ø 99 x 15 mm
ILDE	Einbaurahmen zur Aufnahme der ILD in allen Versionen.
ML	Überwachungsbaustein für: My-, Micro-, Mini-, Midi-, Multi-Control

**IL IP65-K**



**IL IK10-AZ**

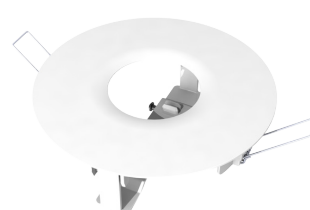
(IP65 & Ballwurfsicher DIN18032)



**IL APA**



**ILDE**



Die Abstandstabelle basiert auf folgenden Parametern: Wartungsfaktor: 0.8; Notbeleuchtungsfaktor 1.00; Minimale Beleuchtungsstärke auf der Mittellinie: 1.00 lux; Minimale Beleuchtungsstärke auf der halben Rettungswegbreite: 0.50 lux; Gleichmäßigkeit auf der Mittellinie maximal 40:1; Breite des Rettungsweges 2.00m

**Abstandstabelle IL D R oder IL E R LED / 230 ML Rundstrahlend (weitere Abstandstabellen finden Sie auf unserer Website)**

Montagehöhe [m]					
2.00	4.95	11.32	11.34	11.36	4.95
2.50	2.50	13.23	13.26	13.29	5.62
3.00	5.41	14.85	14.89	14.93	5.41
3.50	4.64	15.66	15.71	15.81	4.82
4.00	1.38	14.56	14.61	14.50	1.38

**Abstandstabelle ILDF oder ILEF LED / 230 ML Flurlicht gerichtet (weitere Abstandstabellen finden Sie auf unserer Website)**

Montagehöhe [m]					
2.00	2.30	6.11	12.65	19.27	8.02
2.50	2.41	6.45	14.12	22.07	9.33
3.00	2.43	6.73	15.42	24.50	9.81
3.50	2.36	6.92	16.29	26.71	10.16
4.00	2.31	7.01	16.52	28.14	9.42