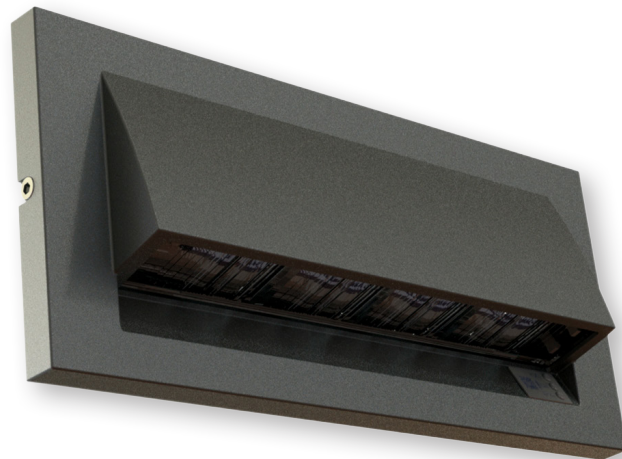


# Sicherheitsleuchte ZAW - Einzelbatterie



LED-Sicherheitsleuchte Einzelbatterie nach DIN EN 60598-1, DIN EN 60598-2-22, DIN EN 7010 und DIN EN 1838.

Robuste Wand-Aufbauleuchte aus Zink-Druckguss zur Ausleuchtung der Flucht- und Rettungswege im Bereich von Ausgängen nach DIN EN 60598-1, DIN EN 60598-2-22 und DIN EN 1838. Ansprechendes Design durch verdeckte Verschraubung.

# Sicherheitsleuchte ZAW - Einzelbatterie



## TECHNISCHE DATEN

Gehäusematerial:	Zink-Druckguss	Schutzart:	IP65
Farbe:	Weiß / Anthrazit	Schutzklasse:	I
Versorgungszeit:	3h / 8h möglich	zul. Umgebungstemperatur	-25°C bis +40°C
Nennspannung:	230 V AC / DC 50 Hz	Maße (BxHxT):	315 x 140 x 65 mm

## MONTAGEVARIANTEN

Wandaufbaumontage	W
-------------------	---

## VARIANTEN

Leuchtentyp/Best.Nr	Leuchtmittel	Lichtstrom	Farbe
ZAW LED/3*SC**-TT-az	LED 5,3 W	190 lm	Anthrazit
ZAW LED/3*SC*-TT-we	LED 5,3 W	190 lm	Weiß

\* optional in 8h verfügbar | \*\* SC = Self Controll

Auch mit Funkmodul zum Anschluss an das Wireless Professional System erhältlich, dann WL statt SC

## TECHNISCHE ZEICHNUNG

